

Dafür stehen wir

Unsere chemischen, biologischen, bakteriologischen und limnologischen Untersuchungen und unsere Beratungen erfolgen mit dem Ziel

- _ rundum qualitätsgesicherte Leistungen nach Stand der Technik unter Beachtung der aktuellen Umweltgesetzgebung zu liefern - denn Qualität erhöht die Wirtschaftlichkeit
- _ im Interesse unserer Kunden ökologisch sowie technisch sinnvolle und ökonomisch optimale Lösungen zu erarbeiten
- _ zuverlässige, kompetente Arbeit, aussagekräftige Beratung, Termineinhaltung und ein akzeptables Preis-/Leistungsverhältnis zu bieten.

Kompetenznachweise

Das Zentrallabor betreibt ein Qualitätsmanagementsystem gemäß DIN EN ISO/IEC 17025, beste Voraussetzung, um anerkannt gute Leistungen zu erbringen.

- _ Akkreditierung durch die Deutsche Akkreditierungsstelle GmbH (DAKKS)
- _ Untersuchungsstelle für Trinkwasser gem. Trinkwasserverordnung
- _ Erlaubnis nach Infektionsschutzgesetz
- _ Laborzulassung für Sicker-, Oberflächen- und Grundwasseranalytik gem. Landesabfallgesetz NW
- _ Anerkennung für Untersuchungen von Roh- u. Abwasser gem. Landeswassergesetz NW

Wir sind für Sie da

- _ zur Erfüllung der LINEG-gesetzlichen Aufgaben sowie auch
- _ für weitere Labor- u. wasserwirtschaftliche Dienstleistungen in Kooperation mit der LINTEC, Kamp-Lintfort, der privatrechtlichen Tochter der LINEG

Laborleitung
Dr. Fabian Itzel, Tel. - 311

Stellv. Laborleitung
Dr. Carmen Gallas, Tel. -320

Fachbereich Biologie, Tel. -320
Fachbereich Chemie, Tel. -310



www.lineg.de

LINEG-Zentrallabor

Grafschafter Straße 251
47443 Moers
Telefon: 02842/960-301

lineg.labor@lineg.de
www.lineg.de

Stand Februar 2022

Linksniederrheinische Entwässerungs-Genossenschaft Zentrallabor Moers

Umweltanalytik und wasserwirtschaftliche
Dienstleistungen aus kompetenter Hand

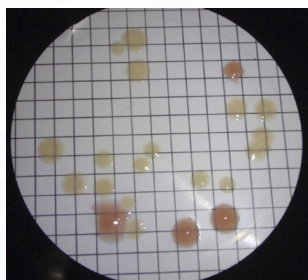
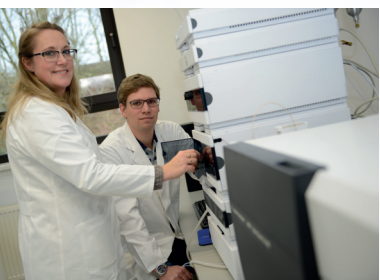


Das LINEG-Zentrallabor.

Gegründet 1961, anerkannt, zugelassen und
akkreditiert (seit 2003)

- _ Biologie und Chemie in der Wasserwirtschaft: Limnologie, Abwasserbiologie, Bakteriologie, Anorganik, Organik, Probenahme
- _ interdisziplinäre Bearbeitung der Aufgabenstellungen
- _ hohe fachliche Kompetenzen in der Wasserwirtschaft
- _ langjährige umfangreiche Erfahrungen in Umweltfragen

LINEG – Verantwortung für die Umwelt



Zentrallabor

Die Kernaufgaben des Wasserverbandes LINEG - Bewirtschaftung von Oberflächengewässern, Grundwasser und Abwasser - prägen von Beginn an auch die Aufgaben des Zentrallabors.

Gefragt sind Umweltanalytik und Beratungen zu Aspekten der Ökologie, Biologie, Chemie und anderes mehr.

Das Zentrallabor erfüllt mit seiner räumlichen Ausstattung aktuelle Ansprüche. Die apparative Ausstattung für Analytik und Probenahme wird stets auf dem Stand der Technik gehalten und umfasst die Analysengeräte für alle modernen Analyseverfahren.

Der Qualifikationsstand der Mitarbeiter und Mitarbeiterinnen entspricht stets bestens den jeweiligen Anforderungen der Aufgabenstellung.

Kenntnisse zum gesamten Umfeld einer Fragestellung ermöglichen es, Analysen und Beratung in den Kontext von Vorschriften sowie Auflagen zu setzen und die Beratung in eine ganzheitliche Beurteilung der Situation und eine fachübergreifende Sichtweise einzubetten.

Mit der EMAS-Zertifizierung zeigen wir unser umweltverantwortliches Handeln.



Dienstleistungen

Zu unserem Leistungsspektrum gehören wasserwirtschaftliche Aufgabenstellungen zu

» Still- und Fließgewässern

Limnologie, Güteberichte, Konzepte und anderes mehr

» Grund-, Roh- und Trinkwasser

Überwachung von Aufbereitungsanlagen und von Förderanlagen, Monitoring zur Grundwasserqualität, Begutachtungen, Auswertungen mit geografischen Informationssystemen und anderes mehr

» Abwasser, Schlamm und Gas

Überwachung und Begutachtung von Kläranlagen und von Gewerbebetrieben bezüglich ihrer Abwässer und anderes mehr

» Projekte im Umweltbereich

Mitarbeit an Gewässerentwicklungen, Abwasserreinigungsversuchen, Grundwassererkundungen, landschaftspflegerischen Begleitplänen und anderes mehr

Analytische Methoden und Parameter - eine Auswahl

» Gaschromatografie, Flüssigkeitschromatografie (GC-ECD, -FID, -MS, LC-MS/MS):

Halogenkohlenwasserstoffe, Polycyclische Aromatische Kohlenwasserstoffe, Polychlorierte Biphenyle, Pestizide, ausgewählte Arzneimittel u. a.

» Atomabsorptions- und Emissionsspektrometrie (Graphitrohr-, Zeemann-, Hydrid-AAS, ICP-OES, -MS): Natrium, Kalium, Calcium, Magnesium, Arsen, Blei, Cadmium, Nickel, Kupfer, Zink, Uran, Phosphor u. a.

» Summenparameter-Methoden:

Chem. und bio-chem. Sauerstoffbedarf (CSB, BSB), gesamter organ. gebund. Kohlenstoff (TOC), Adsorbierbare organ. gebund. Halogenkohlenwasserstoffe (AOX), Stickstoff ges. (TN_b) u. a.

» Bakteriologie (Kultivierung):

Koloniezahl, Escherichia coli, Coliforme Bakterien, Enterokokken, Legionellen u. a.

» Limnologie, Abwasserbiologie (Mikroskopie u. a.):

Belebtschlammorganismen, Makrophyten, Phytoplankton, Zooplankton, Insekten, Makrozoobenthos, Chlorophyll-a, Gewässermorphologie u. a., Bewertungen nach DIN, AQEM/PERLODES und LAWA (Trophie)

» Probenahme:

Beprobung von unterschiedlichsten Anlagen sowie von Still- und von Fließgewässern für diverse Fragestellungen